

SISTEMA DE MEDIÇÃO POR IMAGEM CÓDIGO ISD-250



Autofocus



Lentes telecêntricas eliminam distorções devido ao foco ou por ampliações em diferentes alturas de peça



Posicionador laser



Joystick (incluso)

Computador (incluso)



Sensor de toque (opcional)



ESPECIFICAÇÃO

Capacidade de medição	Eixo X: 250mm Eixo Y: 150mm Eixo Z: 150mm
Dimensões da mesa	430x330mm
Dimensões do vidro da mesa	290x190mm
Peso máximo sobre a mesa	20kg
Resolução dos eixos X/Y/Z	1µm
Exatidão dos eixos X/Y	<(3+L/200)µm (onde L é o comprimento medido em mm)
Repetibilidade dos eixos X/Y	2µm
Objetiva	0.7X - 4.5X(zoom)
Ampliação	20X-125X
Câmera	Colorida CCD 0.3M pixels
Tipo de movimento	Eixo X/Y manual e eixo Z: motorizado com autofocus
Iluminação	Superfície: quarto quadrantes de LED com intensidade ajustável Contorno: de LED com intensidade ajustável
Dimensões WxDxH	1350x720x1800mm (incluindo mesa de trabalho)
Peso	170kg (incluindo mesa de trabalho)

Continua página seguinte



www.insize.com.br

Continuação da página anterior

ITENS INCLUSOS NO FORNECIMENTO

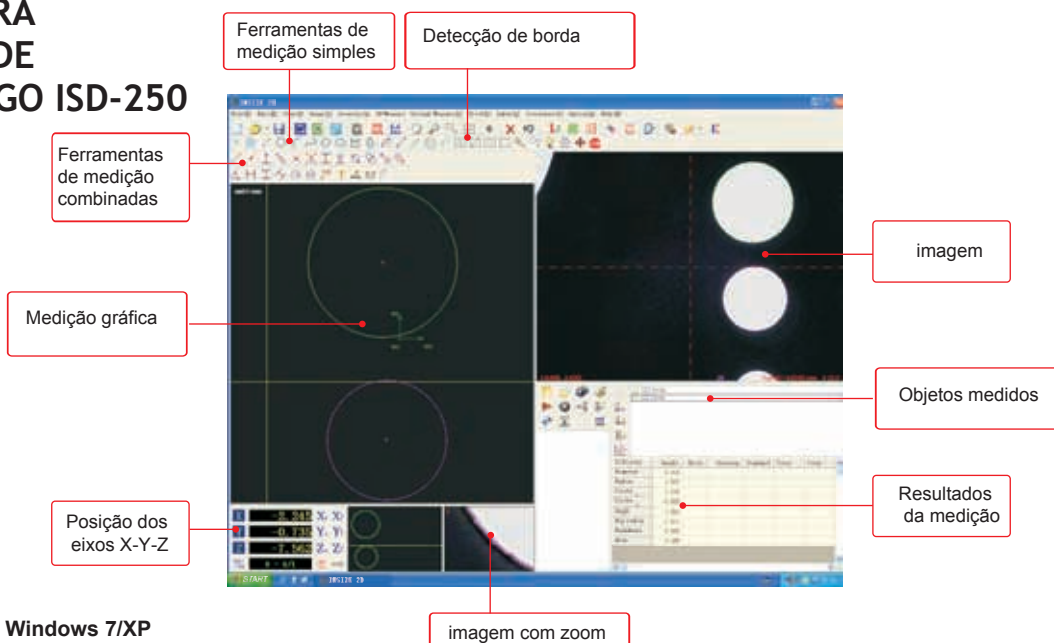
Unidade básica	1pç
Mesa de trabalho com controlador	1pç
Disco do software	1pç
Computador, monitor, teclado e mouse	1pç
Joystick	1pç

Placa de vídeo	1pç
Padrão de calibração de cristal	1pç
Pacote de massa para fixação de peças	1pç
Capa de proteção	1pç

ACESSÓRIOS OPCIONAIS

Objetiva auxiliar de 0.5X	ISD-250-OB05X
Objetiva auxiliar de 2X	ISD-250-OB2X
Escala de calibração de cristal (comprimento: 300mm, exatidão: 2µm)	ISD-250-RULE
Sensor eletrônico de toque	ISD-250-PROBE

SOFTWARE PARA MICROSCÓPIO DE MEDIÇÃO CÓDIGO ISD-250



- Sistema operacional: Windows 7/XP
- Linguagens: Inglês, Coreano e Chinês
- Ferramentas de medição simples:

- Medição de coordenada de um ponto
- Medição do comprimento de uma linha
- Medição de coordenadas de um círculo, raio, e área de um círculo
- Medição do comprimento e diâmetro de um arco

- Medição do comprimento, largura e área de um retângulo
- Medição da coordenado do centro, eixo e área de uma elipse
- Comprimento e área de um polígono
- Medição da largura de uma ranhura

- Ferramentas de medição combinadas:

- Medição da distância entre dois pontos
- Ponto médio de uma linha
- Distância entre um ponto e uma linha
- Linhas tangentes entre um ponto e um círculo
- Ponto de interseção entre duas linhas
- Bissetor angular entre duas linhas

- Medição da distância entre duas linhas
- Medição da distância de um círculo para uma linha
- Ponto de interseção entre um círculo e uma linha
- Pontos de interseção entre dois círculos
- Medição da distância entre dois círculos
- Linhas tangents entre dois círculos

Continua na página seguinte



Continuação da página anterior

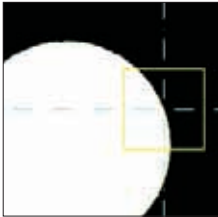
▪ **Zoom da imagem:**

Amplia a área selecionada pelo mouse ou onde a linha cruzada é posicionada a ampliação pode ser selecionada entre 2X-20X

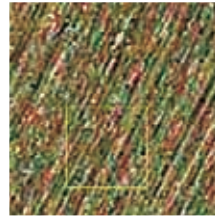
▪ **SPC – Estatística dos resultados**

▪ **Autofoco**

Foco de uma borda



Foco de uma superfície

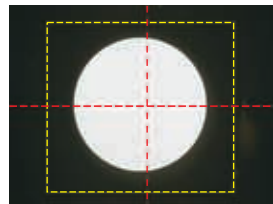


▪ **Deteção de borda:**

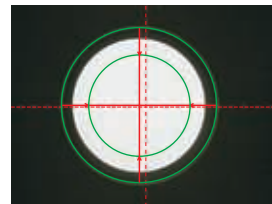
Ferramenta ponto



Ferramenta caixa



Ferramenta círculo



▪ **Deteção de perfil:**



Captura do perfil automaticamente



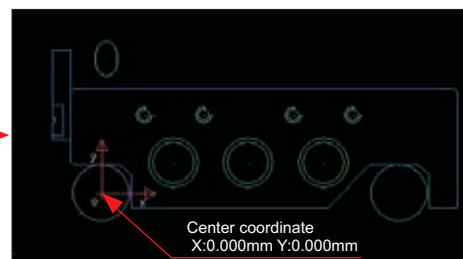
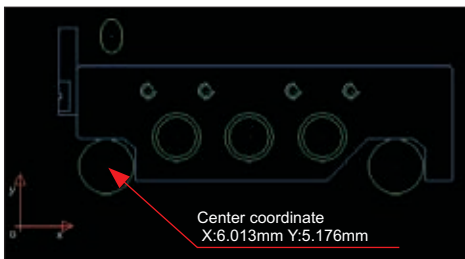
Captura do perfil manualmente



▪ **Transformação de coordenada:**



Mudança das coordenadas



▪ **Comunicação com: CAD, EXCEL e WORD**



CAD



EXCEL



WORD

